

## 低脉动型泵头

产品型号：DY15

流量范围：0.01-3337mL/min



### 产品简介

为灌装而设计的“低脉动”泵头。通过两组滚轮的相位差使流体的波峰与波谷形成互补。减小流体脉动,从而实现精度高的液体传输或分配。通过互补相位角的方式减小流体脉动。具备自适应“压管间隙”功能的弹性压块总成,延长软管使用时间。主要应用于灌装机配套、微量液体传输。

### 产品特点

- 1.两组304不锈钢滚轮,通过互补相位角的方式减小流体脉动
- 2.泵头壳体采用铝合金材料。
- 3.采用弹性管卡,安装软管方便。
- 4.具备自适应“压管间隙”功能的弹性压块总成,延长软管使用时间。

## 流量范围

型号	外壳材料	适用软管		管卡/管接头材料	流量范围(mL/min) (0.1-350rpm)	重量(kg)
		管号	内径×壁厚(mm)			
DY15	铝合金	13#	0.8×1.6	PP	0.01-48	3.2
		14#	1.6×1.6		0.06-223	
		19#	2.4×1.6		0.13-448	
		16#	3.1×1.6		0.2-723	
		25#	4.8×1.6		0.47-1626	
		17#	6.4×1.6		0.64-2230	
		18#	7.9×1.6		0.95-3337	

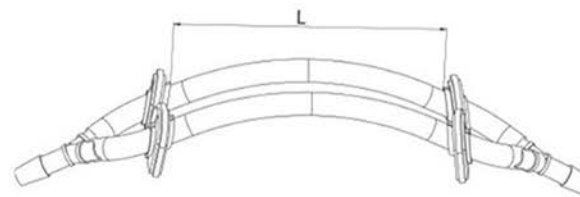
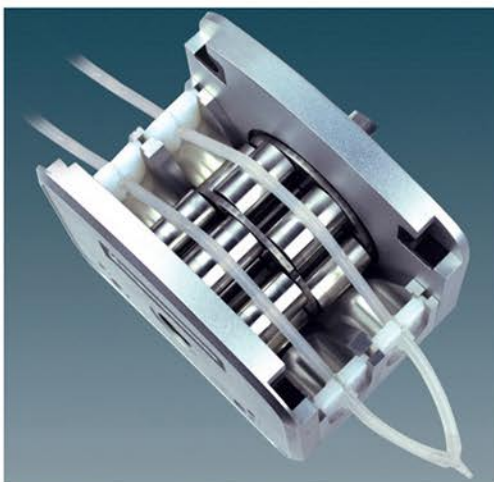
## 安装步骤



1. 扳动左右扳杆，取下压块总成。

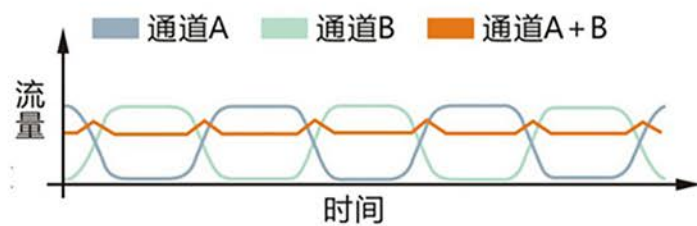
2. 将装好软管的接头或管卡压入泵壳两端的卡槽内。

3. 放入压块总成，扳动左右扳杆将压块总成锁死。



三通及管卡示意图

两管卡之间参考长度为 126mm



脉动减小原理示意图

尺寸图

